



আশ্রয়ণের অধিকার
শেখ হাসিনার উপহার



মুজিব শতবর্ষ উপলক্ষে দেশের সকল ভূমিহীন ও গৃহহীনদের গৃহ প্রদানের জন্য
অনুমোদিত একক গৃহের নকশা ও প্রাক্কলন

প্রাক্কলিত ব্যয়ঃ ২,৪০,০০০.০০ টাকা

আগস্ট ২০২১

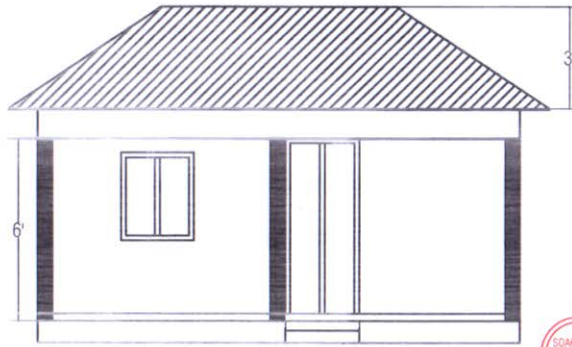


আশ্রয়ণ-২ প্রকল্প
প্রধানমন্ত্রীর কার্যালয়
তেজগাঁও, ঢাকা

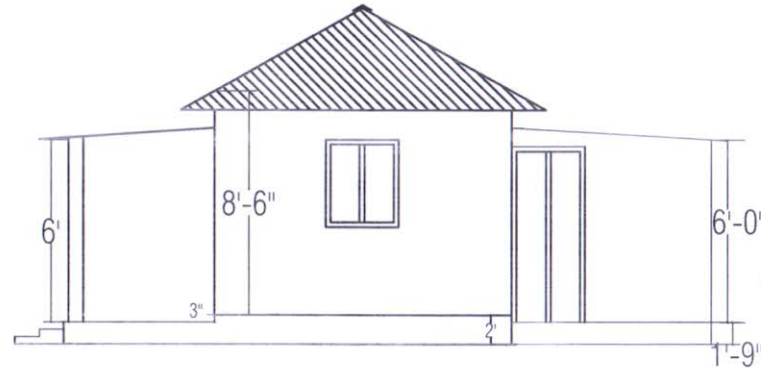
Design of Semi pucca house (2 Room) With Kitchen & Toilet

Estimated Cost: 2,40,000 Taka

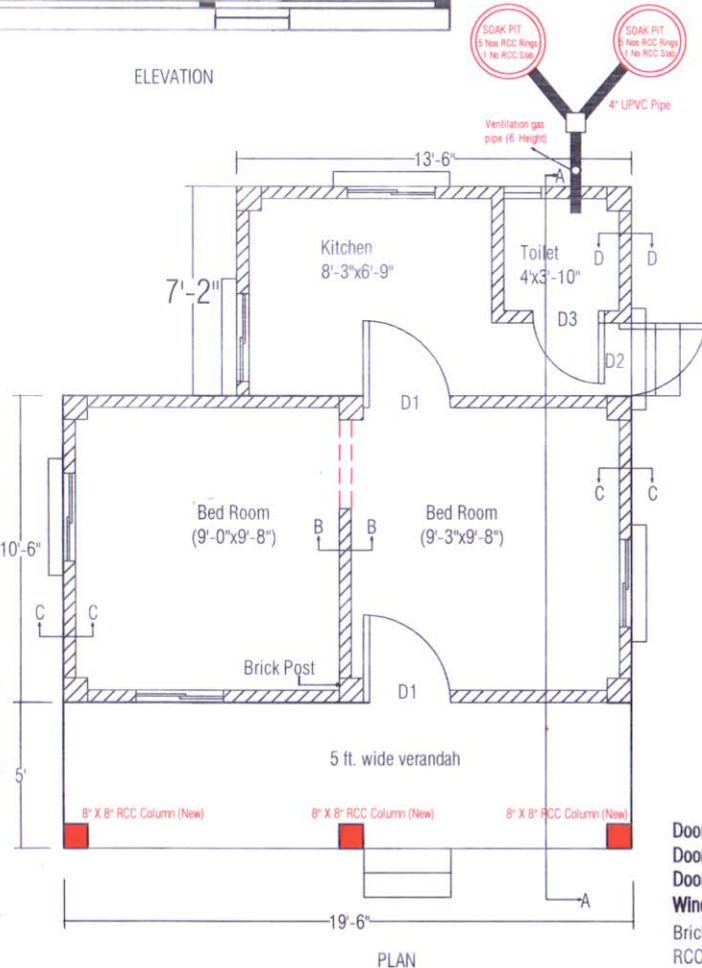
Total Area Of The House: 400.00 SFT



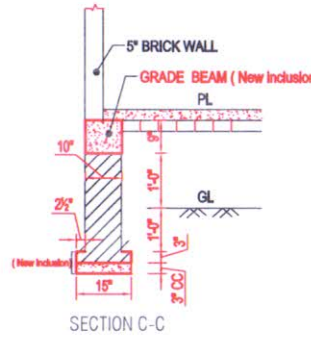
ELEVATION



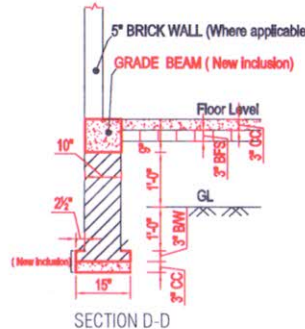
RIGHT SIDE ELEVATION



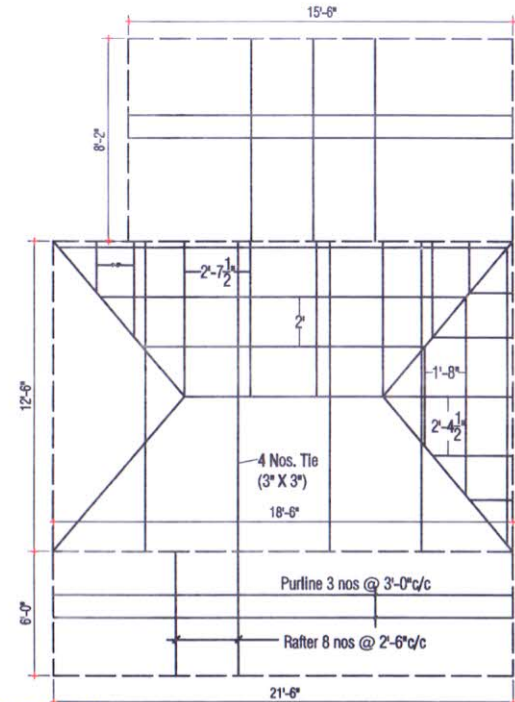
PLAN



SECTION C-C



SECTION D-D



Tie, Rafter & Purline Details.

Door size, D1 = 3'-0" x 6'-0" (Steel door)
 Door size, D2 = 2'-6" x 6'-0" (steel door)
 Door size, D3 = 2'-6" x 6'-0" (PVC door)
 Window size = 2'-6" x 3'-6" (Steel window)
 Brick Column: 10"X10"
 RCC Column: 8" X 8"

মোঃ আবুল বাশার মোল্লা
 সহকারী প্রকৌশলী
 আশ্রয়ণ-২ প্রকল্প
 প্রধানমন্ত্রীর কার্যালয়।

(Signature)
 2/2/22

মোঃ মাহবুব হোসেন
 প্রকল্প পরিচালক (অতিরিক্ত সচিব)
 আশ্রয়ণ-২ প্রকল্প
 প্রধানমন্ত্রীর কার্যালয়

(Signature)

মোহাম্মদ জাহেদুর রহমান
 উপ-প্রকল্প পরিচালক (উপসচিব)
 আশ্রয়ণ-২ প্রকল্প
 প্রধানমন্ত্রীর কার্যালয়

(Signature)

বদরুল আলম
 সহকারী প্রকল্প পরিচালক
 আশ্রয়ণ-২ প্রকল্প
 প্রধানমন্ত্রীর কার্যালয়

(Signature)

মাবুল কালাম আজাদ
 প্রকল্প প্রকৌশলী
 আশ্রয়ণ-২ প্রকল্প
 প্রধানমন্ত্রীর কার্যালয়

(Signature)

মোঃ আনোয়ার রহমান
 উপ-প্রকল্প প্রকৌশলী
 আশ্রয়ণ-২ প্রকল্প
 প্রধানমন্ত্রীর কার্যালয়

(Signature)

মোঃ আরিফুল ইসলাম
 উপ-সহকারী প্রকৌশলী
 আশ্রয়ণ-২ প্রকল্প
 প্রধানমন্ত্রীর কার্যালয়।

(Signature)

আবদুল্লাহ আল তানিম চৌধুরী
 উপ-সহকারী প্রকৌশলী
 আশ্রয়ণ-২ প্রকল্প
 প্রধানমন্ত্রীর কার্যালয়

(Signature)

মাহমুদ জাহিদুল ইসলাম
 সহকারী প্রকৌশলী
 আশ্রয়ণ-২ প্রকল্প
 প্রধানমন্ত্রীর কার্যালয়

(Signature)

হিমাত্রি সাহা
 সহকারী প্রকৌশলী
 আশ্রয়ণ-২ প্রকল্প
 প্রধানমন্ত্রীর কার্যালয়

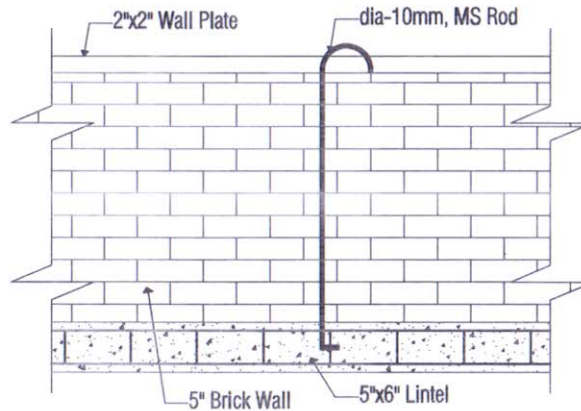
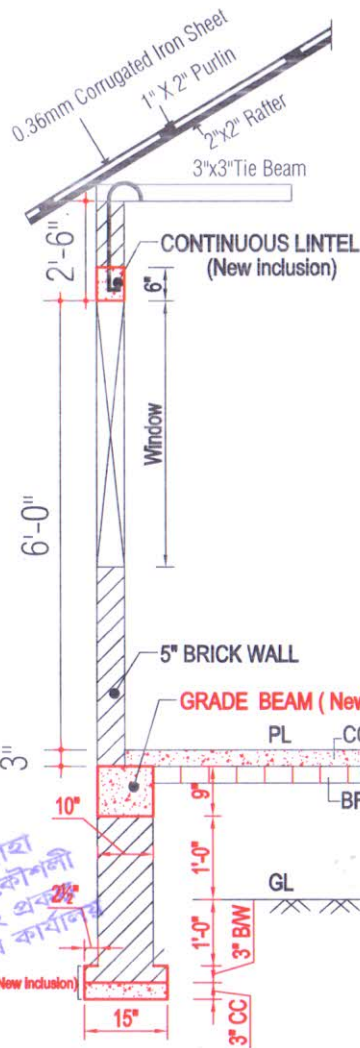
(Signature)

মোঃ ইসতিয়াক নাসির
 সহকারী প্রকৌশলী
 আশ্রয়ণ-২ প্রকল্প
 প্রধানমন্ত্রীর কার্যালয়।

(Signature)

মোঃ রফিকুল ইসলাম
 সহকারী প্রকৌশলী
 আশ্রয়ণ-২ প্রকল্প
 প্রধানমন্ত্রীর কার্যালয়

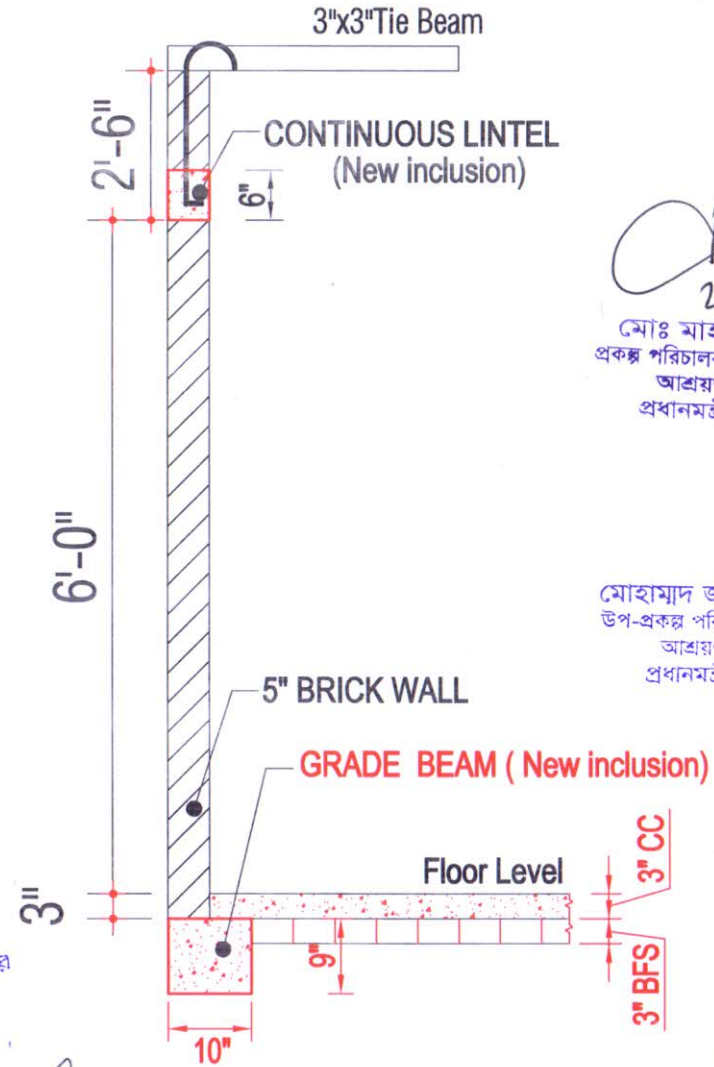
SECTION: Main wall Section: C-C, Joint of Wall plate with Lintel, Lintel Section and Partition wall section B-B



Joint of Wall plate with Continuous Lintel



LINTEL SECTION 5"X6"



SECTION : B-B

[Signature]
 মোঃ মাহবুব হোসেন
 প্রকল্প পরিচালক (অতিরিক্ত সচিব)
 আশ্রয়ণ-২ প্রকল্প
 প্রধানমন্ত্রীর কার্যালয়

[Signature]
 মোহাম্মদ জাহেদুর রহমান
 উপ-প্রকল্প পরিচালক (উপসচিব)
 আশ্রয়ণ-২ প্রকল্প
 প্রধানমন্ত্রীর কার্যালয়

[Signature]
 মোঃ ইসতিয়াক নাসির
 সহকারী প্রকৌশলী
 আশ্রয়ণ-২ প্রকল্প
 প্রধানমন্ত্রীর কার্যালয়

[Signature]
 মোঃ রফিকুল ইসলাম
 সহকারী প্রকৌশলী
 আশ্রয়ণ-২ প্রকল্প
 প্রধানমন্ত্রীর কার্যালয়

[Signature]
 মোহাম্মদ জাহিদুল ইসলাম
 উপ-সহকারী প্রকৌশলী
 আশ্রয়ণ-২ প্রকল্প
 প্রধানমন্ত্রীর কার্যালয়

[Signature]
 মোঃ আনোয়ার রহমান
 উপ-প্রকল্প প্রকৌশলী
 আশ্রয়ণ-২ প্রকল্প
 প্রধানমন্ত্রীর কার্যালয়

[Signature]
 আবুল কালাম আজাদ
 প্রকল্প প্রকৌশলী
 আশ্রয়ণ-২ প্রকল্প
 প্রধানমন্ত্রীর কার্যালয়

[Signature]
 বদরুল আলম
 সহকারী প্রকল্প পরিচালক
 আশ্রয়ণ-২ প্রকল্প
 প্রধানমন্ত্রীর কার্যালয়

[Signature]
 হিমাত্রি সাহা
 সহকারী প্রকৌশলী
 আশ্রয়ণ-২ প্রকল্প
 প্রধানমন্ত্রীর কার্যালয়
 (New Inclusion)

[Signature]
 আরিফুল ইসলাম
 উপ-সহকারী প্রকৌশলী
 আশ্রয়ণ-২ প্রকল্প
 প্রধানমন্ত্রীর কার্যালয়

MAIN WALL SECTION WITH GRADE BEAM : C-C

FOR FOUNDATION ON ORIGINAL SOIL WITH MINIMUM ALLOWABLE BEARING CAPACITY, $q_a(\min) = 0.5TSF$

Execution of civil works should be carried under close technical supervision
 Execution of civil works should be carried with skilled manpower

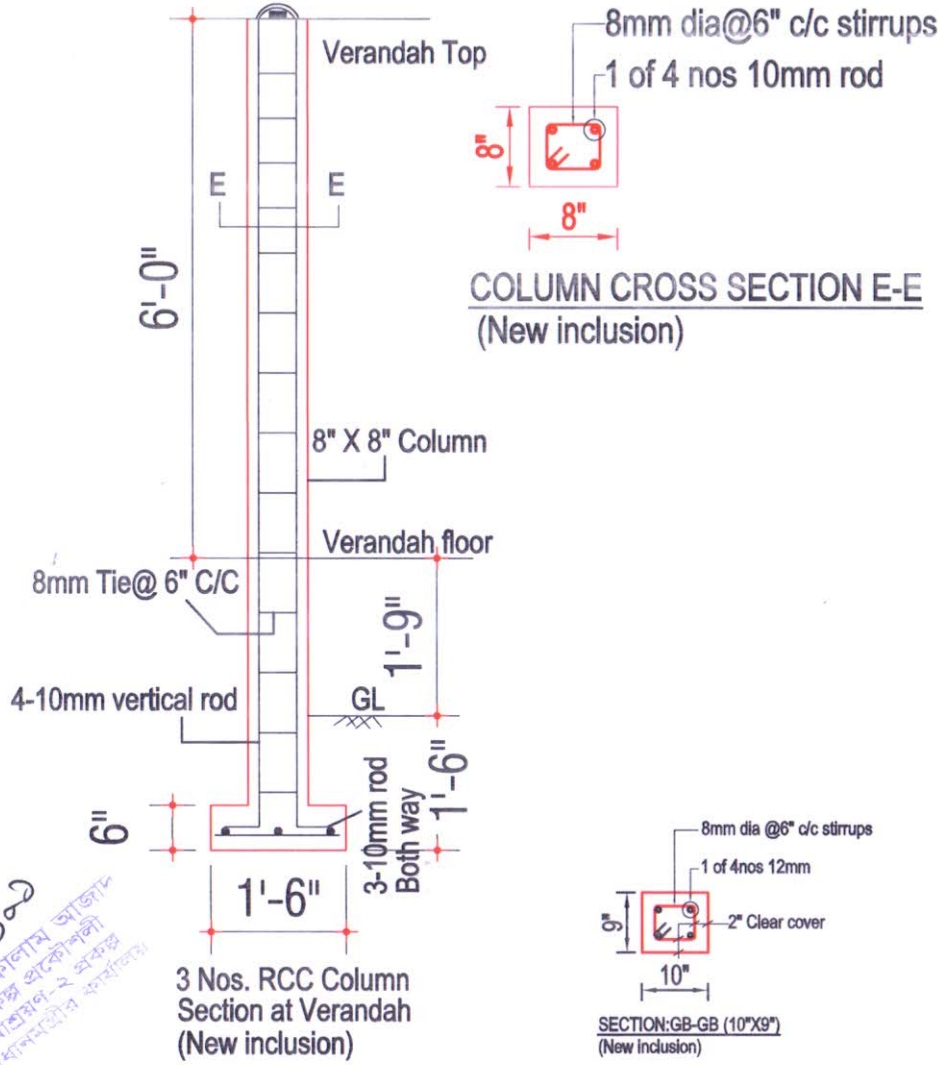
[Signature]
 মোঃ আবুল বাশার মোল্লা
 সহকারী প্রকৌশলী
 আশ্রয়ণ-২ প্রকল্প
 প্রধানমন্ত্রীর কার্যালয়

[Signature]
 মোঃ আরিফুল ইসলাম
 উপ-সহকারী প্রকৌশলী
 আশ্রয়ণ-২ প্রকল্প
 প্রধানমন্ত্রীর কার্যালয়

SECTION: Verandah Column Long & Cross Section E-E, Grade Beam Long & Cross section and Special Mandatory Instructions

[Signature]

মোঃ মাহবুব হোসেন
প্রকল্প পরিচালক (অতিরিক্ত সচিব)
আশ্রয়ণ-২ প্রকল্প
প্রধানমন্ত্রীর কার্যালয়

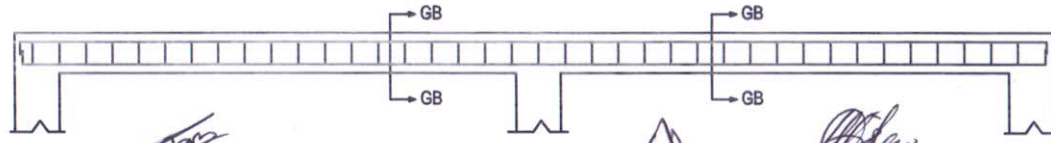


বিশেষ বাধ্যতামূলক অনুসরণীয় :

- শুধুমাত্র মাটির কম্প্যাকশন প্রকৌশলগতভাবে নিশ্চিত হয়ে কম্প্যাকটেড মাটিতে অনুমোদিত নকশা অনুসরণ ও গুণগত মান নিশ্চিত করে ঘর নির্মাণ করতে হবে ;
- কোন অবস্থাতেই সদ্য ভরাটকৃত মাটিতে / নরম মাটিতে / খালের পাশে/জলাশয়ের পাশে /নদীর কিনারে /নিচু জায়গায় এ নকশায় ঘর করা যাবে না ;
- প্রতিটি কাজের আইটেম স্পেসিফিকেশন কঠোরভাবে অনুসরণ করে গুণগতমাণ ঠিক রেখে কাজ সম্পাদন করতে হবে ;
- প্রতিটি কাজ নিবিড় ট্যাকনিক্যাল তদারকির মাধ্যমে সম্পন্ন করতে হবে ;
- ঘরের বিভিন্ন অংশের (মূল ঘর , রান্নাঘর ও বারান্দা) আয়তন সঠিক রাখতে হবে ;
- প্রতিটি একক ঘরের অনুকূলে ২ শতাংশ জমি নিশ্চিত করতে হবে ;
- গৃহ নির্মাণের পরপর প্যালাসাইডিং / গাইডওয়াল লাগবে এমন স্থানে গৃহ নির্মাণ করা যাবেনা ।

মোঃ আহাম্মদ জাহেদুর রহমান
উপ-প্রকল্প পরিচালক (উপসচিব)
আশ্রয়ণ-২ প্রকল্প
প্রধানমন্ত্রীর কার্যালয়

[Signature]
বদরুল আলম
সহকারী প্রকল্প পরিচালক
আশ্রয়ণ-২ প্রকল্প
প্রধানমন্ত্রীর কার্যালয়



GRADE BEAM LONG SECTION (10'x9')
(New Inclusion)

[Signature]
মোঃ রফিকুল ইসলাম
সহকারী প্রকৌশলী
আশ্রয়ণ-২ প্রকল্প
প্রধানমন্ত্রীর কার্যালয়

[Signature]
মোঃ ইসতিয়াক নাসির
সহকারী প্রকৌশলী
আশ্রয়ণ-২ প্রকল্প
প্রধানমন্ত্রীর কার্যালয় ।

[Signature]
হিমাত্রি সাহা
সহকারী প্রকৌশলী
আশ্রয়ণ-২ প্রকল্প
প্রধানমন্ত্রীর কার্যালয়

[Signature]
মোঃ আনোয়ার রহমান
উপ-প্রকল্প প্রকৌশলী
আশ্রয়ণ-২ প্রকল্প
প্রধানমন্ত্রীর কার্যালয়

আবদুল্লাহ আল তানিম চৌধুরী
উপ-সহকারী প্রকৌশলী
আশ্রয়ণ-২ প্রকল্প
প্রধানমন্ত্রীর কার্যালয়

মোঃ সারিফুল ইসলাম
উপ-সহকারী প্রকৌশলী
আশ্রয়ণ-২ প্রকল্প
প্রধানমন্ত্রীর কার্যালয় ।

মোঃ মাহমুদ জাহিদুল ইসলাম
উপ-সহকারী প্রকৌশলী
আশ্রয়ণ-২ প্রকল্প
প্রধানমন্ত্রীর কার্যালয়

মোঃ বাশার মোস্তা
উপ-সহকারী প্রকৌশলী
আশ্রয়ণ-২ প্রকল্প
প্রধানমন্ত্রীর কার্যালয় ।

